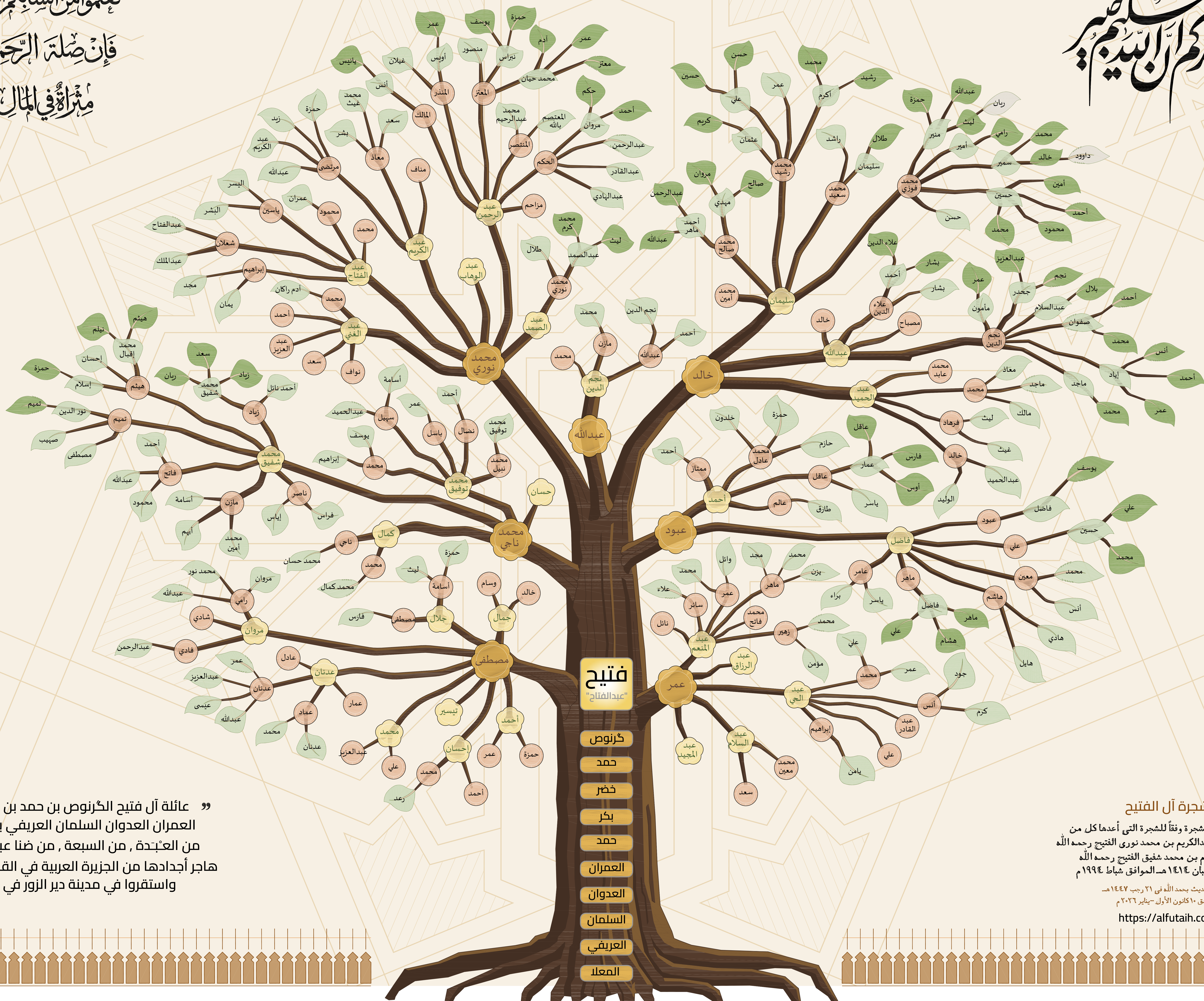


# شجرة آل فتيح

الكرّم عند تقادم ابن السّيم

تَعْلَمُوا مِنْ أَنْسَابِكُمْ بِاتِّصَالِهِ بِإِحْرَامِكُمْ  
فَإِنَّ صَلَاتَ الرَّحْمَنِ مُحِبَّةٌ فِي الْأَهْلِ  
مُتَرَاةٌ فِي الْمَالِ مُنْسَاةٌ فِي الْأَثَرِ



## شجرة آل الفتيح

تم تحديث هذه الشجرة وفقاً للشجرة التي أعدها كل من  
الأستاذ المحامي / عبدالكريم بن محمد نوري الفتيح رحمه الله  
والأستاذ / هيثم بن محمد شقيق الفتيح رحمه الله  
المؤرخة في شعبان ١٤١٤ هـ الموافق شباط ١٩٩٤ م

تم هذا التحديث بحمد الله في ٢١ رجب ١٤٤٧ هـ  
الموافق ١٠ كانون الأول - يناير ٢٠٢٦ م

<https://alfutaih.com>



” عائلة آل فتيح الكرنوص بن حمد بن خضر بن بكر بن حمد  
العمران العدوان السلطان العريفي بن معلا , من العرفا  
من العبّدة , من السبعة , من ضنا عبيد بن بشر , من عازة  
هاجر أجدادها من الجزيرة العربية في القرن السابع عشر الميلادي  
واستقروا في مدينة دير الزور في الجزيرة السورية “

فتيح  
"عبدالفتاح"

كرنوص  
حمد  
خضر  
بكر  
حمد  
العمران  
العدوان  
السلطان  
العريفي  
المعلا